

Столешницы



Duropol



МАТЕРИАЛ

- Основа: древесностружечная плита (ДСП), толщина 37,2 мм, класс гигиены Е 1, плотность 620 кг/м.куб. В складской программе присутствуют товары на основе ДСП с улучшенными свойствами влагостойкости.
- Лицевая сторона: пластик высокого давления HPL - самый прочный из материалов, используемых для изготовления рабочих мебельных поверхностей. Он отвечает международному стандарту BS/EN 438, что гарантирует высокую износостойкость и легкость в уходе. В складской программе «МАЕРСС» присутствуют рабочие поверхности с интегрированной системой защиты гигиены Dugopal microPLUS ® антибактериальная защита. Толщина пластика - 0,8 мм.
- Тыльная сторона: кашированное влагостойкое покрытие для предотвращения попадания пара и влаги.
- Стыки: специально разработанный клей, гарантирующий водонепроницаемость и термоустойчивость.

ИСТОРИЯ КАЧЕСТВА

Столешницы Duropal

Компания Duropal GmbH входит в группу компаний Pfleiderer и является ведущим специалистом в области разработки и производства декоративных пластиков высокого давления (HPL), которые отличаются высоким уровнем качества и долговечностью. Одно из направлений деятельности компании - изготовление кухонных столешниц и комплектующих к ним. Столешницы DUROPAL - отличная бюджетная альтернатива столешницам из искусственного камня. А многообразие декоров и фактур способно удовлетворить вкус самого взыскательного покупателя.

DUROPAL



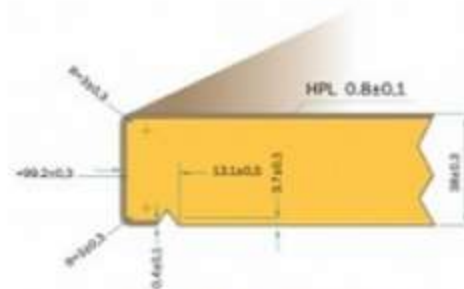
Качество

Высокий уровень прочности и гигиенические рабочих поверхностей DUROPAL дают возможность применять их на кухнях и в ванных комнатах, в столовых и ресторанах, в кабинетах врачей и лабораториях, а также использовать их в качестве торгового оборудования, в промышленных и коммерческих целях.

Столешницы DUROPAL обладают длительным сроком эксплуатации, на всем протяжении которого сохраняют первоначальный внешний вид.

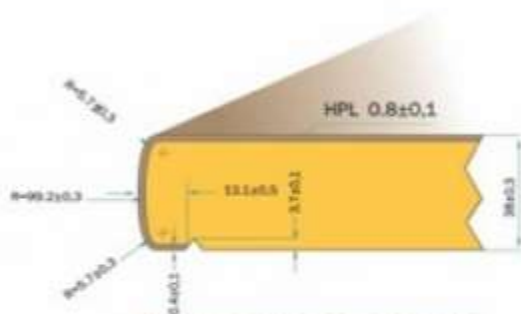
ВАРИАНТЫ ПОСТФОРМИНГА

Постформинг - это современная технология облицовки пластиком древесно-стружечных плит. Эта технология позволяет производить недорогие, но очень качественные изделия, такие как ламинированная столешница. При производстве столешниц применяется бумажно-слоистый пластик высокого качества. Поверхность ДСП облицовывается с помощью него таким образом, чтобы обогнуть переднюю кромку полностью или частично с загибом.



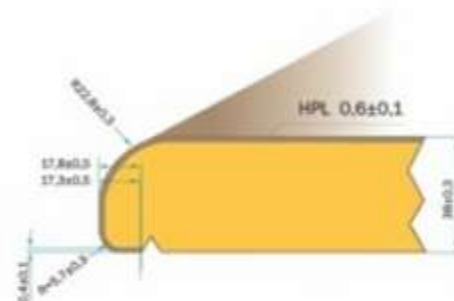
QUADRA PROFILE

Стильный профиль - модный и современный, при этом уже полностью протестированный и опробованный. Радиус профиля - 3 мм.



CLASSIC PROFILE

Классический профиль проверенный временем и пользующийся заслуженной популярностью. Радиус профиля - 6 мм.



ONDA PROFILE

Стильный профиль - новое слово в современном дизайне. Радиус профиля - 22 мм.

СТЕНОВЫЕ ПАНЕЛИ (ФАРТУК)



Стеновая панель из ламината - самый простой и дешевый вариант фартука для кухни. Панель для фартука представляет собой большой прямоугольный лист ламинированной древесно-стружечной плиты (ЛДСП), толщиной 10мм. Этот вариант идеален для тех, кто хочет получить красивый и простой в уборке фартук, не прилагая вообще никаких усилий! Ведь стеновую панель не нужно устанавливать самостоятельно! Ее установкой займется тот же мастер, который будет устанавливать кухонную мебель. Вам не потребуются никакие дополнительные материалы (кафель, смеси и прочее), и время на установку кухни будет затрачено минимальное.

Цвет стеновой панели, как правило, выбирается таким же, как цвет столешницы. В этом случае мебель, столешница и стена будут выглядеть как идеально подобранный гарнитур. Такая кухня наверняка вызовет восторженные возгласы Ваших гостей!

ПЛИНТУС ДЛЯ СТОЛЕШНИЦЫ



Проблемным местом на каждой кухне является стык между стеной и столешницей. Именно туда попадают крошки, пыль, вода, а иногда и мелкие предметы. Чтобы избежать попадания грязи, под напольные модули, щель между стеной и столешницей при монтаже кухни закрывается специальным плинтусом (пристеночным бортиком).

Бортики RAUWALON изготовлены из экологичного и прочного полипропилена. Он не подвержен механическим повреждениям, не выделяет при горении токсичных веществ и не желтеет со временем, а благодаря защитному влагостойкому покрытию, пристеночный бортик RAUWALON легко очищается даже от сильных загрязнений.



КРОМКА И ДЕКОРАТИВНЫЕ ПЛАНКИ



Меламиновая лента с клеевой основой - поставляется в цвет столешницы, защищает ее от влаги и высоких температур, легка в уходе, износостойка, проста при монтаже. Для наклеивания ленты не нужно специального оборудования - достаточно горячего утюга. Клей расплавляется под воздействием высокой температуры, после чего кромку сразу же можно использовать.

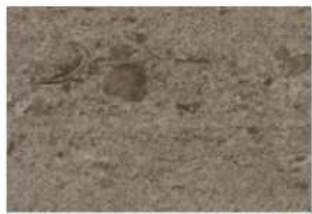
Соединительная планка - применяется для соединения 2х столешниц, если длина поверхности больше 3х метров.

Соединительная угловая планка - применяется для удобного и эстетичного выполнения прямых поворотов.

Торцевая планка - применяется для обрамления отпиленных краев столешницы. Придает эстетичность и вид завершенности.



КОЛЛЕКЦИЯ ДЕКОРОВ 2015 ГОДА



Столешица Глянец № 6262HS

6262



Столешица матовая № 6286ТС

6286



Столешица матовая № 6343ТС

6343 TC



Столешица Глянец № 6343HS

6343



Столешица матовая № 6401ТС

6401



Столешица Глянец № 6428HS

6428



Столешица Глянец № 6442HS

6442



Столешица Глянец № 6455HS

6455



Столешица матовая № 6480MS

6480



Столешица Глянец № 6482HS

6482



Столешица Глянец № 6484HS

6484



Столешица Глянец № 6499HS

6499



Столешица матовая № 7431ТС

7431



Столешица матовая № 7919ТС

7919



Столешица матовая № 7920ТС

7920



Столешица Глянец № 7945HS



Столешица матовая № 8110MP



Столешица матовая № 8191MS

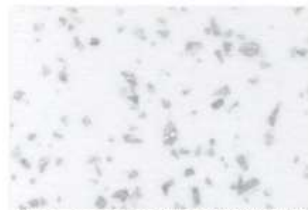


Столешица матовая № 8192MS



Столешица матовая № 8330MS

КОЛЛЕКЦИЯ ДЕКОРОВ 2015 ГОДА



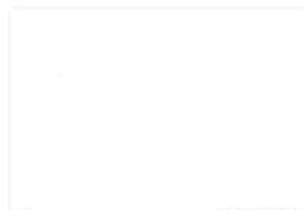
Столешица матовая № 0901FG

0901



Столешица Глянec № 0905HG

0905



Столешица матовая № 1026TC

1026TC



Столешица матовая № 1200CT

1200



Столешица Глянec № 2410HS

2410



Столешица Глянec № 2489HS

2489



Столешица матовая № 4262FG

4262



Столешица матовая № 4366FG

4366



Столешица Глянec № 4565HS

4565



Столешица матовая № 5255FG

5255



Столешица Глянec № 5618HS

5618



Столешица матовая № 5690TR

5690



Столешица матовая № 5808VV

5808



Столешица матовая № 6005CT

6005



Столешица матовая № 6050CT

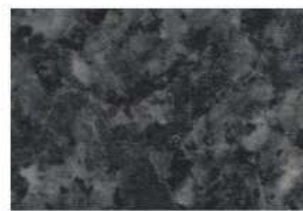
6050



Столешица матовая № 6052CT



Столешица матовая № 6059FG



Столешица матовая № 6213TC



Столешица матовая № 6254TC



Столешица Глянec № 6254HS